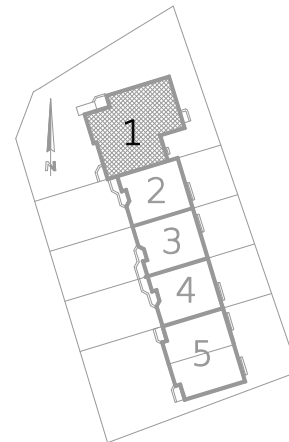


1.2	wiatrołap	2,76 m ²
2.2	klatka schodowa	5,39 m ²
3.2	garaż	19,08 m ²
4.2	klatka schodowa	9,07 m ²
5.2	hol	7,32 m ²
6.2	kuchnia	11,47 m ²
7.2	pokój	16,46 m ²
8.2	pokój	15,00 m ²
9.2	korytarz	10,21 m ²
10.2	łazienka 1	2,87 m ²
11.2	łazienka 2	6,47 m ²
12.2	schowek	0,85 m ²
13.2	pokój	16,41 m ²
14.2	pokój	13,20 m ²
15.2	pokój dzienny	20,32 m ²
Razem		156,88 m ²

Powierzchnia użytkowa wg PN-ISO 9836:1997



LOKAL NR 2
BUDYNEK
NR 1

Rzut II kondygnacji (piętro)		1:100
obiekt	budynek mieszkalny jednorodzinny w zabudowie szeregowej na terenie działki ewid. nr 3/8 w obrębie ewid. 3-13-39 przy ulicy Kwiatów Polskich i Zwoleńskiej na terenie Dzielnicy Wawer w Warszawie	
inwestor	P.H.U. "DAMAR" Marzenna Kielak 05-070 Sulejówek, ul. Batorego 40	