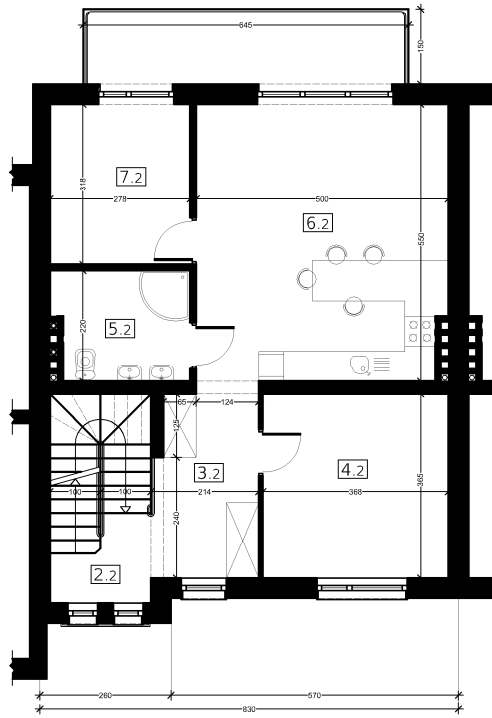
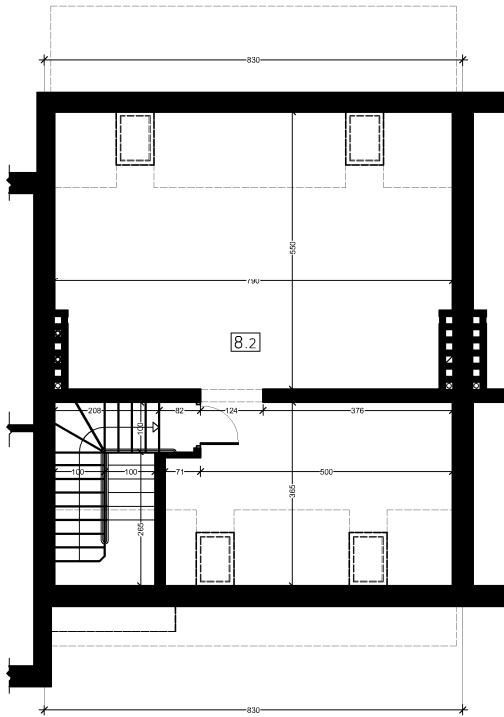


PARTER



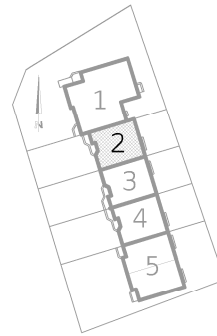
PIĘTRO



PODDASZE

1.2	klatka schodowa	4,26 m <sup>2</sup>	Powierzchnia użytkowa wg PN-ISO 9836:1997
2.2	klatka schodowa	8,06 m <sup>2</sup>	
3.2	korytarz	6,57 m <sup>2</sup>	
4.2	pokój	13,14 m <sup>2</sup>	
5.2	łazienka	5,50 m <sup>2</sup>	
6.2	salon z aneksem kuchennym	26,74 m <sup>2</sup>	
7.2	pokój	8,60 m <sup>2</sup>	
Razem		72,87 m <sup>2</sup>	

8.2	poddasze	43,65 m <sup>2</sup>	powierzchnia użytkowa
		62,90 m <sup>2</sup>	powierzchnia netto



LOKAL NR 2  
BUDYNEK  
NR 2

Rzuty parteru, pietra i poddasza		1:150
obiekt	budynek mieszkalny jednorodzinny w zabudowie szeregowej na terenie działki ewid. nr 94 w obrębie ewid. 3-13-39 przy ulicy Kwiatów Polskich i Zwoleńskiej na terenie Dzielnicy Wawer w Warszawie	
inwestor	P.H.U. "DAMAR" Marzenna Kielak 05-070 Sulejówek, ul. Batorego 40	