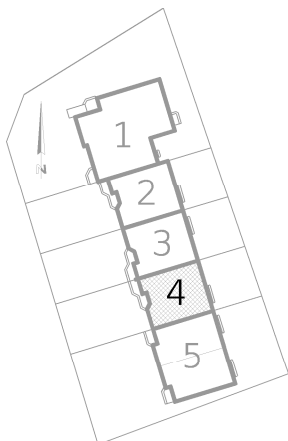


1.1	korytarz	5,38 m ²	Powierzchnia użytkowa wg PN-ISO 9836:1997
2.1	pokój	12,91 m ²	
3.1	łazienka	5,61 m ²	
4.1	salon z aneksem kuchennym	26,88 m ²	
5.1	pokój	8,60 m ²	
Razem		59,38 m ²	



LOKAL NR 1
BUDYNEK
NR 4

Rzut I kondygnacji (parter)		1:100
obiekt	budynek mieszkalny jednorodzinny w zabudowie szeregowej na terenie działki ewid. nr 3/15 w obrębie ewid. 3-13-39 przy ulicy Kwiatów Polskich i Zwoleńskiej na terenie Dzielnicy Wawer w Warszawie	
inwestor	P.H.U. "DAMAR" Marzenna Kielak 05-070 Sulejówek, ul. Batorego 40	