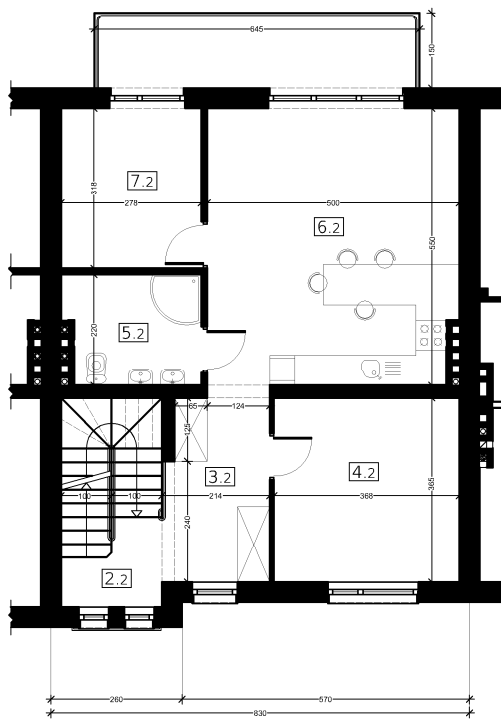
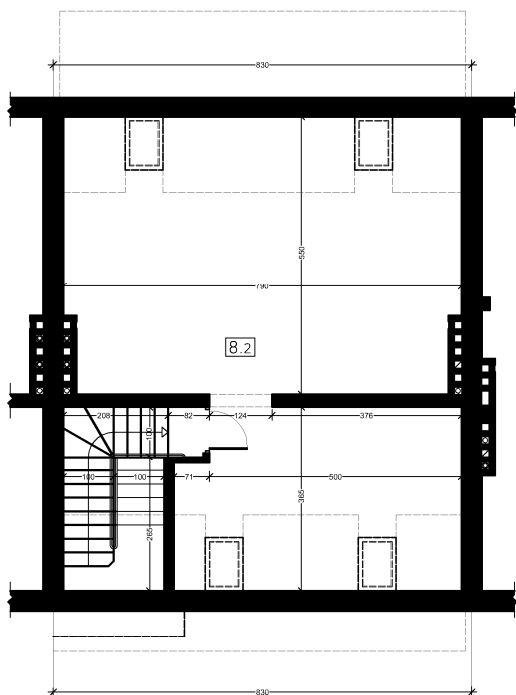
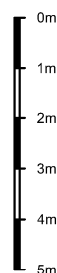


PARTER



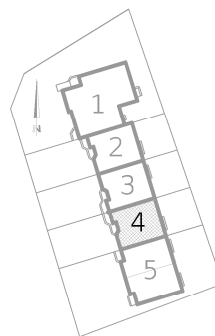
PIĘTRO



PODDASZE

1.2	klatka schodowa	4,26 m ²	Powierzchnia użytkowa wg PN-ISO 9836:1997
2.2	klatka schodowa	8,06 m ²	
3.2	korytarz	6,57 m ²	
4.2	pokój	13,14 m ²	
5.2	łazienka	5,50 m ²	
6.2	salon z aneksem kuchennym	26,74 m ²	
7.2	pokój	8,60 m ²	
Razem		72,87 m ²	

8.2	poddasze	43,65 m ²	powierzchnia użytkowa
		62,90 m ²	powierzchnia netto



LOKAL NR 2
BUDYNEK
NR 4

Rzuty parteru, pietra i poddasza		1:150
obiekt	budynek mieszkalny jednorodzinny w zabudowie szeregowej na terenie działki ewid. nr 3/15 w obrębie ewid. 3-13-39 przy ulicy Kwiatów Polskich i Zwoleńskiej na terenie Dzielnicy Wawer w Warszawie	
inwestor	P.H.U. "DAMAR" Marzenna Kielak 05-070 Sulejówek, ul. Batorego 40	