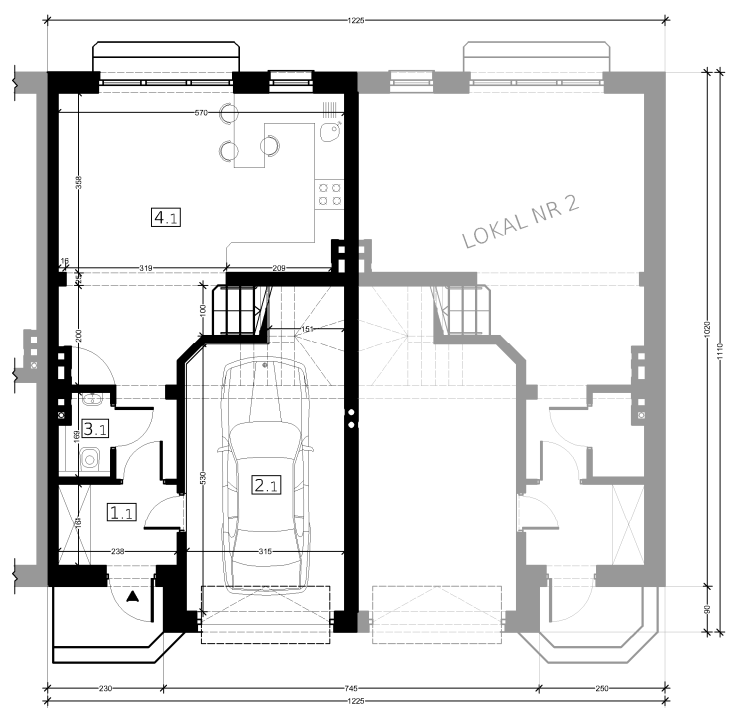
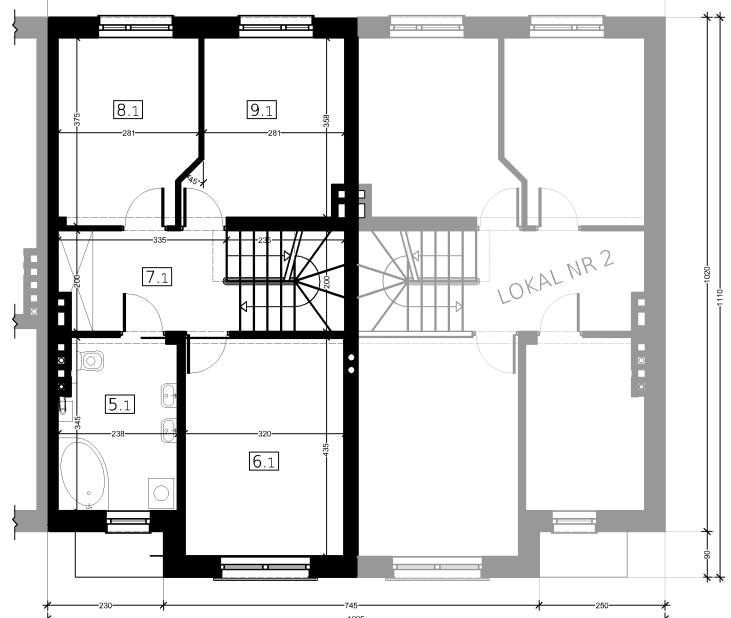


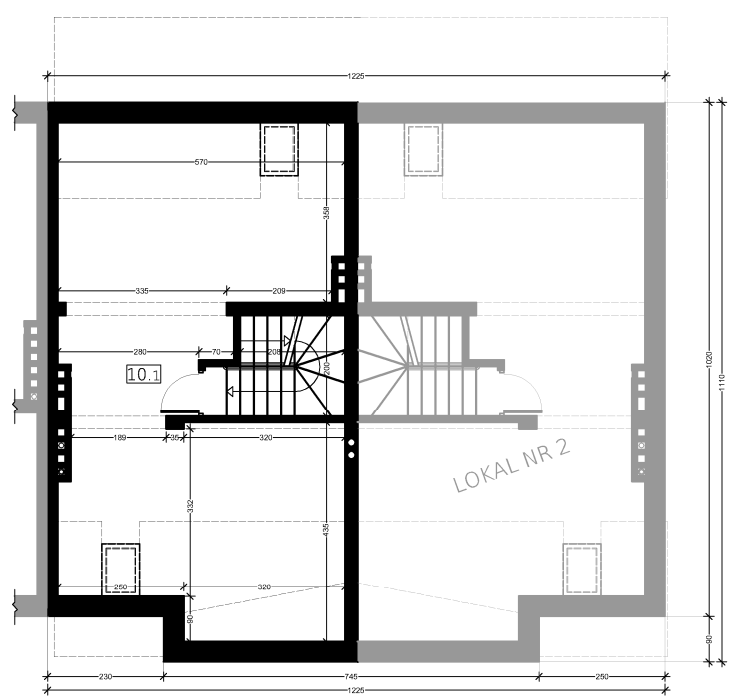
P A R T E R



P I E T R O

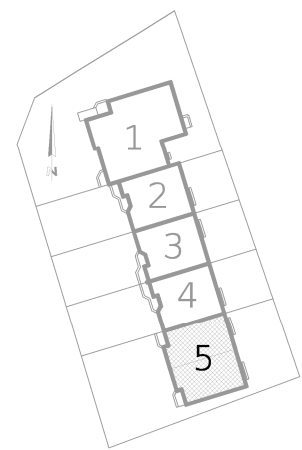


P O D D A S Z E



1.1	wiatrołap	3,74 m ²	Powierzchnia użytkowa wg PN-ISO 9836:1997
2.1	garaż	15,54 m ²	
3.1	toaleta	1,46 m ²	
4.1	salon z aneksem kuchennym	26,23 m ²	
5.1	łazienka	7,56 m ²	
6.1	pokój	13,62 m ²	
7.1	klatka schodowa	10,89 m ²	
8.1	pokój	9,74 m ²	
9.1	pokój	10,22 m ²	
Razem		99,00 m ²	

10.1	poddasze	29,90 m ²	powierzchnia użytkowa
		49,30 m ²	powierzchnia netto



LOKAL NR 1
BUDYNEK NR 5

Rzuty parteru, pietra i poddasza		1:150
obiekt	budynek mieszkalny jednorodzinny w zabudowie szeregowej na terenie działki ewid. nr 3/16 w obrębie ewid. 3-13-39 przy ulicy Kwiatów Polskich i Zwoleńskiej na terenie Dzielnicy Wawer w Warszawie	
inwestor	P.H.U. "DAMAR" Marzenna Kielak 05-070 Sulejówek, ul. Batorego 40	