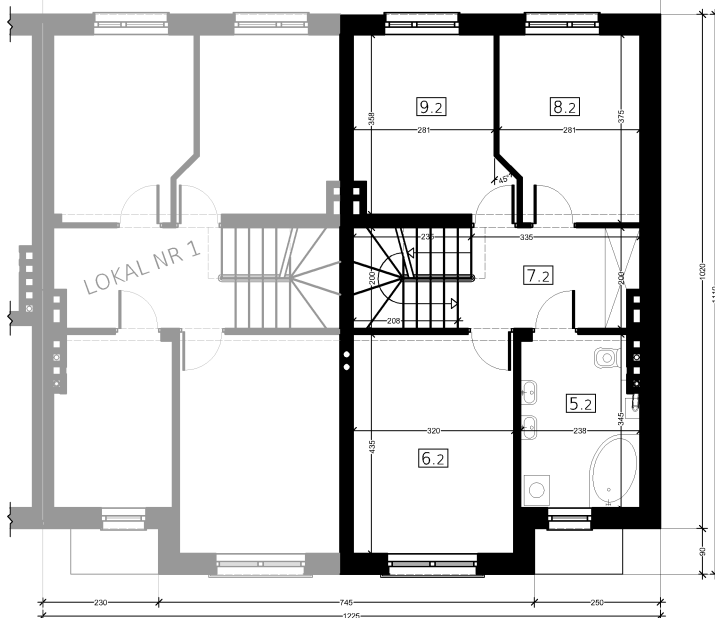
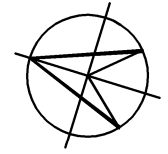


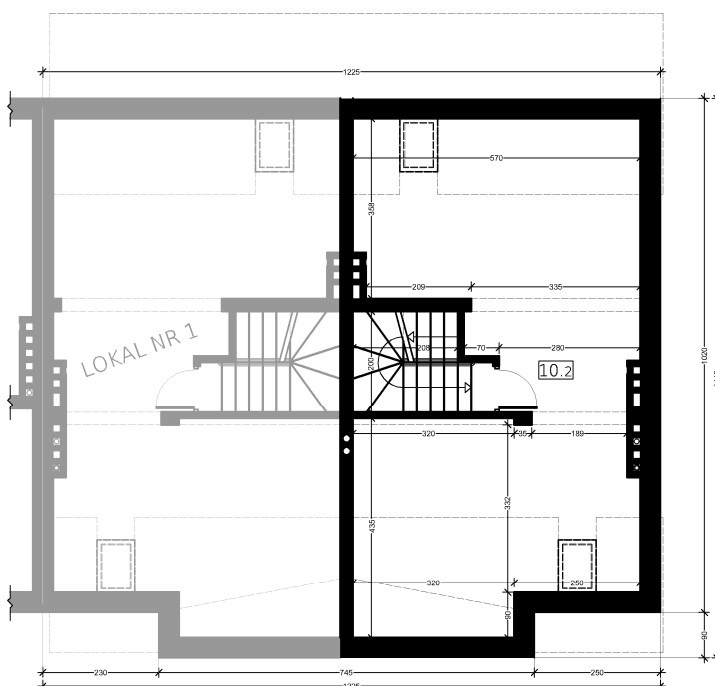
P
A
R
T
E
R



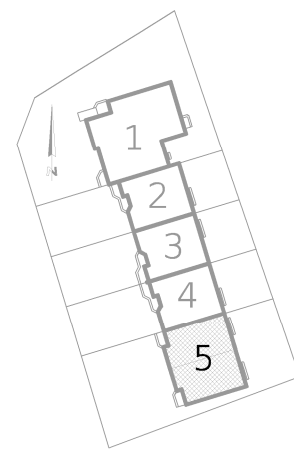
P
I
Ę
T
R
O

1.2	wiatrołap	3,74 m ²	Powierzchnia użytkowa wg PN-ISO 9836:1997
2.2	garaż	15,54 m ²	
3.2	toaleta	1,46 m ²	
4.2	salon z aneksem kuchennym	26,23 m ²	
5.2	łazienka	7,56 m ²	
6.2	pokój	13,62 m ²	
7.2	klatka schodowa	10,89 m ²	
8.2	pokój	9,74 m ²	
9.2	pokój	10,22 m ²	
Razem		99,00 m ²	

10.2	poddasze	29,90 m ²	powierzchnia użytkowa
		49,30 m ²	powierzchnia netto



P
O
D
D
A
S
Z
E



LOKAL NR 2
BUDYNEK
NR 5

Rzuty parteru, pietra i poddasza		1:150
obiekt	budynek mieszkalny jednorodzinny w zabudowie szeregowej na terenie działki ewid. nr 3/16 w obrębie ewid. 3-13-39 przy ulicy Kwiatów Polskich i Zwoleńskiej na terenie Dzielnicy Wawer w Warszawie	
inwestor	P.H.U. "DAMAR" Marzenna Kielak 05-070 Sulejówek, ul. Batorego 40	